

# SendTo Anleitung

## Inhaltsverzeichnis

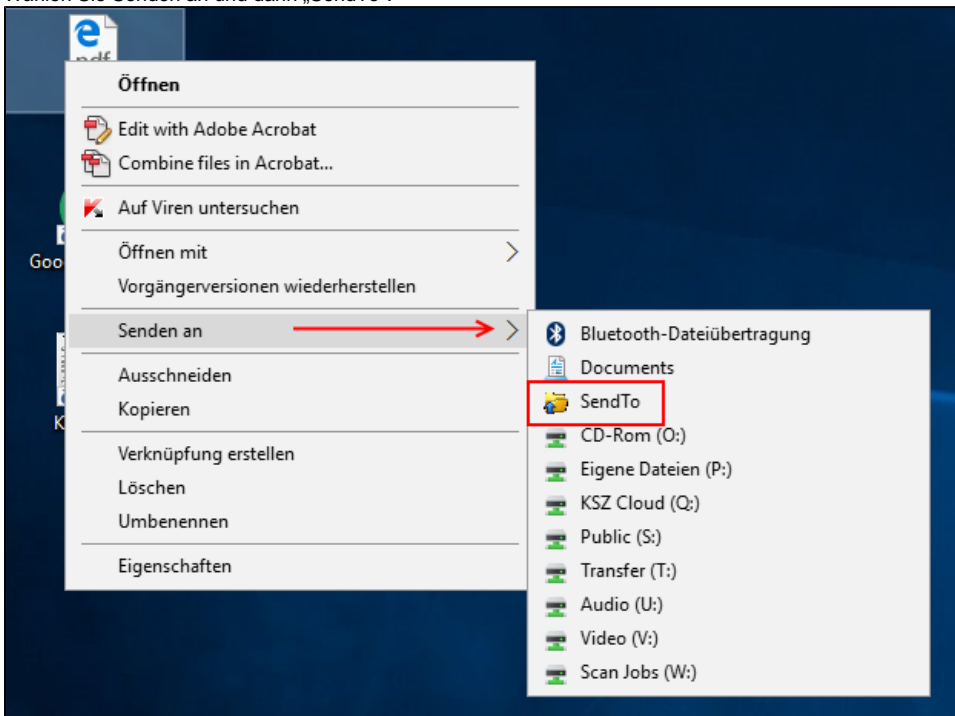
- 1. Wozu gibt es dieses Programm?
- 2. Wie starte ich das Programm?
- 3. Wie wähle ich Dateien aus?
- 4. Wie wähle ich die Empfänger?
- 5. Wie sende ich?
- 6. Wo sind meine Empfangenen Daten?
- 7. Mögliche Probleme

## 1. Wozu gibt es dieses Programm?

Das SendTo Programm dient dazu Dateien und Verzeichnisse an Schüler und Lehrer zu schicken. Das Programm sollte nur verwendet werden, wenn Sie kleine Datenmengen verschicken wollen, die nur spezifische Personen betreffen. Müssen Sie grössere Datenmengen Ihren Schülern zur Verfügung stellen, verwenden Sie dazu Ihren Public Ordner auf Laufwerk S:.

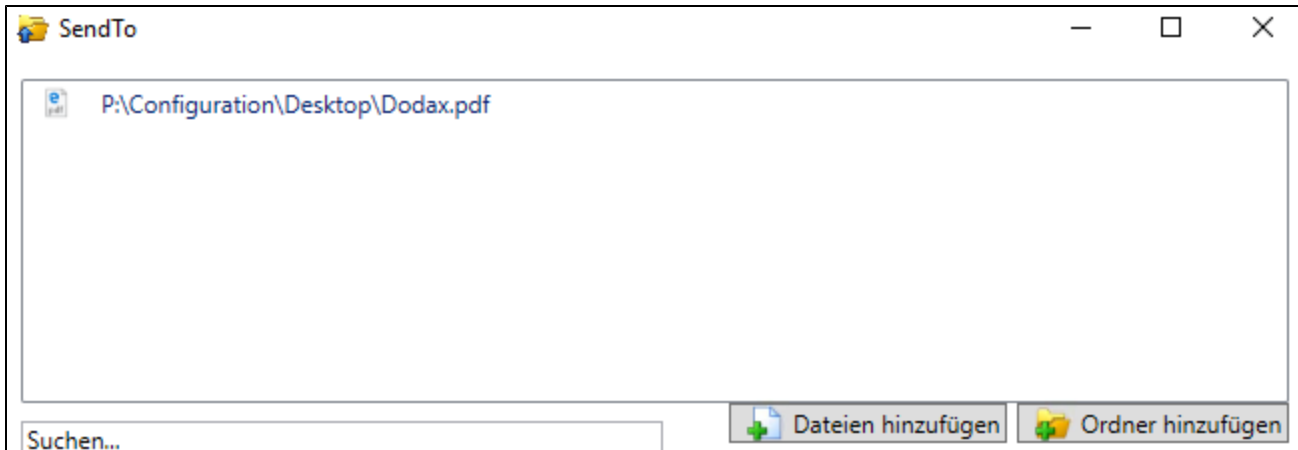
## 2. Wie starte ich das Programm?

- Klicken Sie mit der rechten Maustaste auf die Dateien / Verzeichnisse welche zu verschicken sind
- Wählen Sie Senden an und dann „SendTo“.



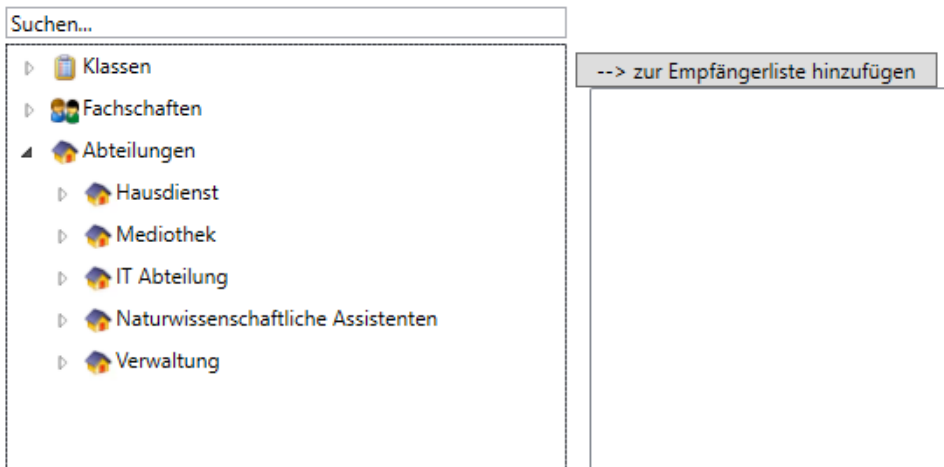
## 3. Wie wähle ich Dateien aus?

- Sie sehen die bereits gewählten Dateien in der Liste aufgeführt
- Möchten Sie noch zusätzlich etwas hinzufügen, drücken Sie auf den entsprechenden Knopf.
- Sobald ein Eintrag selektiert ist, kann via rechter Maustaste "entfernen" auch wieder entfernt werden. (Die delete Taste funktioniert auch)



#### 4. Wie wähle ich die Empfänger?

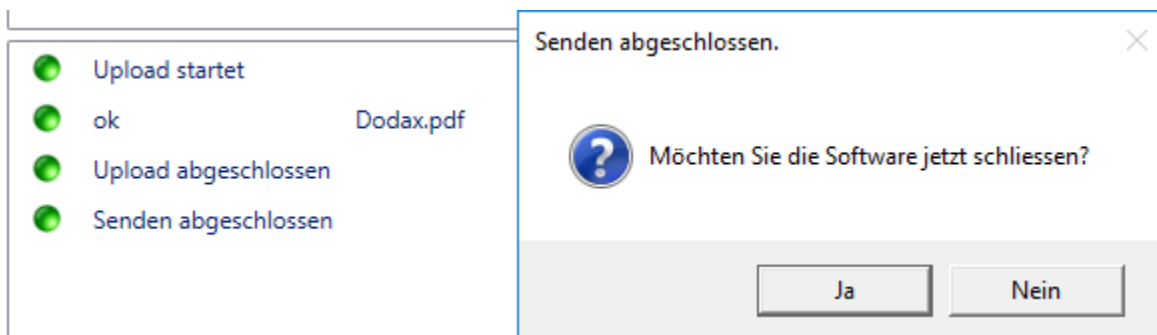
- Wählen Sie eine gewünschte Person aus Klasse / Fachschaft / Abteilung aus oder geben Sie die gesuchte Person im Suchfenster ein.



- Klicken Sie auf "zur Empfängerliste hinzufügen" um den Empfänger hinzuzufügen (Doppelklick funktioniert auch)
- Es können beliebig viele Empfänger gewählt werden.
- Empfänger können gelöscht werden (Delete Taste)

#### 5. Wie sende ich?

- Sobald die Dateien und die Empfänger gewählt sind, wird der „Senden“ Knopf aktiviert.
- Drücken Sie diesen um die Dateien zu senden.
- Sobald die Dateien erfolgreich verschickt wurden, erscheint folgende Meldung:



- Drücken Sie auf „Ja“ um das Programm gleich zu verlassen, oder auf „Nein“ um noch weitere Dateien zu verschicken.

#### 6. Wo sind meine Empfangenen Daten?

- Die Dateien sind auf Laufwerk T: abgelegt.
- Sie werden pro Übertragung in einem Ordner abgelegt, welcher das Datum und den Sender im Namen trägt.

**! ACHTUNG**

Jeder Benutzer hat ein Datenlimit (sogenannte Quota). Man kann daher nicht unendlich Dateien verschicken. Seien Sie also sparsam. Das Limit beträgt 512MB pro Benutzer. Bei grossen Datenmengen verwenden Sie Ihren Public Ordner auf Laufwerk S:.

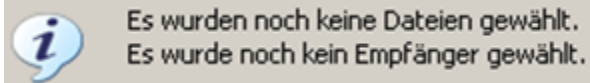
**! Achtung**

Daten auf dem Laufwerk T: werden nach 21 Tagen gelöscht. Speichern Sie Ihnen zugesendete Daten daher auf Ihrem Laufwerk P: ab!

## 7. Mögliche Probleme

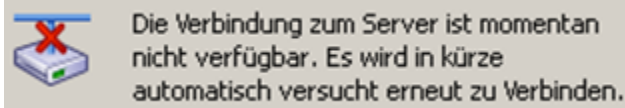
Unter gewissen Umständen können keine Dateien verschickt werden. Hier die häufigsten Ursachen:

- *Nicht alle Angaben sind vorhanden*



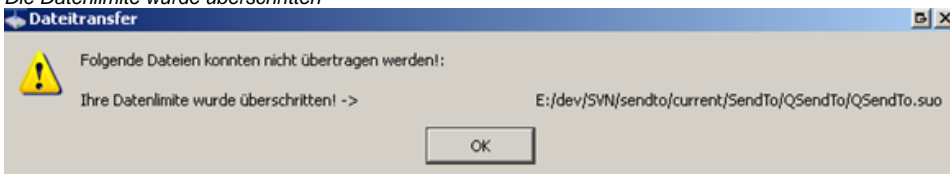
Lösung: Fügen Sie die fehlenden Angaben hinzu.

- *Der Server streikt*



Lösung: Am besten einfach in ein paar Minuten nochmals probieren. Falls das Problem weiterhin besteht bitte bei der Informatik melden.

- *Die Datenlimite wurde überschritten*



- Lösung: Versendete Daten werden nach 3 Wochen automatisch gelöscht. Beachten Sie, dass Ihre Limite aus den von Ihnen verschickten Daten entsteht und nicht aus den empfangenen Dateien! Ein Löschen der Dateien im Laufwerk T:\ hat somit keinen direkten Einfluss auf Ihre Limite. Sollten Sie öfters an die Datenlimite stossen, können Sie sich bei der Informatik melden um diese zu erhöhen.