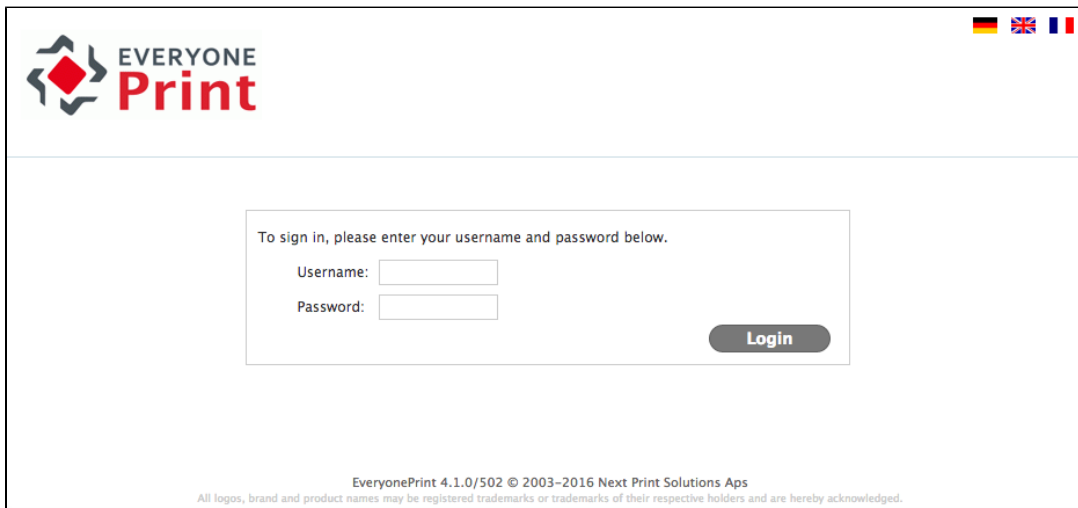


Everyone Print

!! Hinweis: für eine Installation der neuen Xerox-Multifunktionsgeräte siehe hier: [2019 NEU: Xerox Treiber](#) !!

Um von zu Hause oder Unterwegs auf das neue Ricoh Print2Me System ausdrucken zu können, gehen Sie bitte auf print.ksz.ch und melden sich dort mit Ihrem KSZ Benutzer (Kürzel oder Nach.Vorn.Jahr) an.



Folgende Möglichkeiten stehen nach dem Anmelden zur Verfügung:

- Web Druck: Dokumente, Bilder oder Webseiten können mittels Formular hochgeladen und an den Drucker gesendet werden - Schnell und einfach
- Treiber Druck: Auf dem eigenen Gerät wird Ricoh Print2Me über das Internet Print Protokoll eingerichtet und kann nun von jeder Software auf dem Gerät genutzt werden
 - Video mit Anleitung zum Einrichten des Treiber Drucks: <https://vimeo.com/130772607>
 - [Download-Seite für die Treiber](#)
- Email Druck: Der gewünschte Anhang wird mittels Mail an den Drucker gesendet



Wählen Sie die gewünschte Option und befolgen Sie die Anweisung auf print.ksz.ch.

Herunterladen des korrekten Druckertreibers.

Standardmässig wird bei Windows kein Druckertreiber für die Ricoh MFGs mitgeliefert. Ohne den korrekten Treiber kann nicht der gesamte Funktionsumfang der Geräte genutzt werden. Der Druckertreiber muss erst auf der Webseite von Ricoh bezogen und installiert werden. Die Treiber stehen hier zum Download zur Verfügung:

- http://support.ricoh.com/bb/html/dr_ut_e/ra/model/c8002/c8002en.htm

Hinweis: Für Windows steht jeweils ein Treiber für 32-bit und ein 64-bit Systeme zur Verfügung. Bei allen modernen Geräten handelt es sich um 64-bit Systeme. Dieser Treiber ist mit (x64) gekennzeichnet.

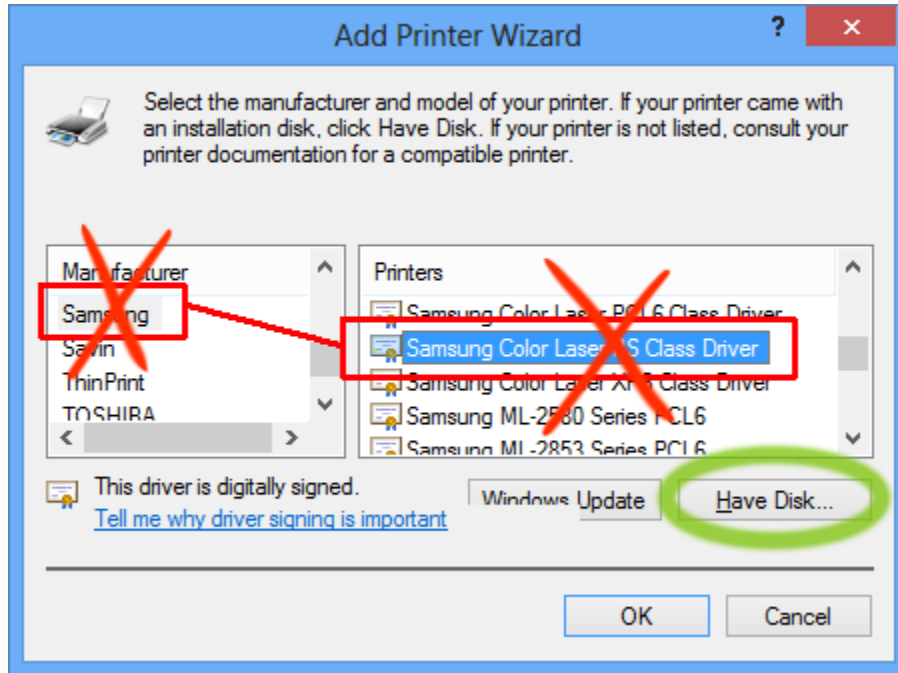
Printer Driver	Utility	Scanner Driver	Fax Utility
PCL 6 Driver  (File Size : 15,964 KB)	Ver.1.11.0.0	Released Date: 09/03/2016	
	Printer driver for B/W printing and Color printing in Windows. It supports HP PCL XL commands and is optimized for the Windows GDI. High performance printing can be expected.		
	 History		

Nach der Installation kann der Anleitung auf print.ksz.ch gefolgt werden, wobei der installierte Treiber für *Ricoh MP C8002* ausgewählt werden muss.



Korrektur der Windows-Anleitung auf print.ksz.ch

Die Anleitung auf <https://print.ksz.ch> gibt nicht den korrekten Treiber an, der Treiber für das angegebene Druckermodell wird nicht zur Verfügung stehen. Wähle beim folgenden Fenster "Treiber aus Datei laden.." oder ähnlich (siehe Bild).



Anschließend den Ordner auswählen, an welchen mal die heruntergeladene Datei entpackt hat. In diesem Ordner im Verzeichnis `disk1` die einzige Datei auswählen, welche zur Auswahl steht.

Druckertreiber für CUPS/Linux

Der Drucker kann unter <http://localhost:631> konfiguriert werden. Es muss sichergestellt werden, dass der CUPS Dienst läuft. Das notwendige PPD-File zum Einrichten des Druckers kann von hier bezogen werden:

https://www.openprinting.org/printer/Ricoh/Ricoh-MP_C8002